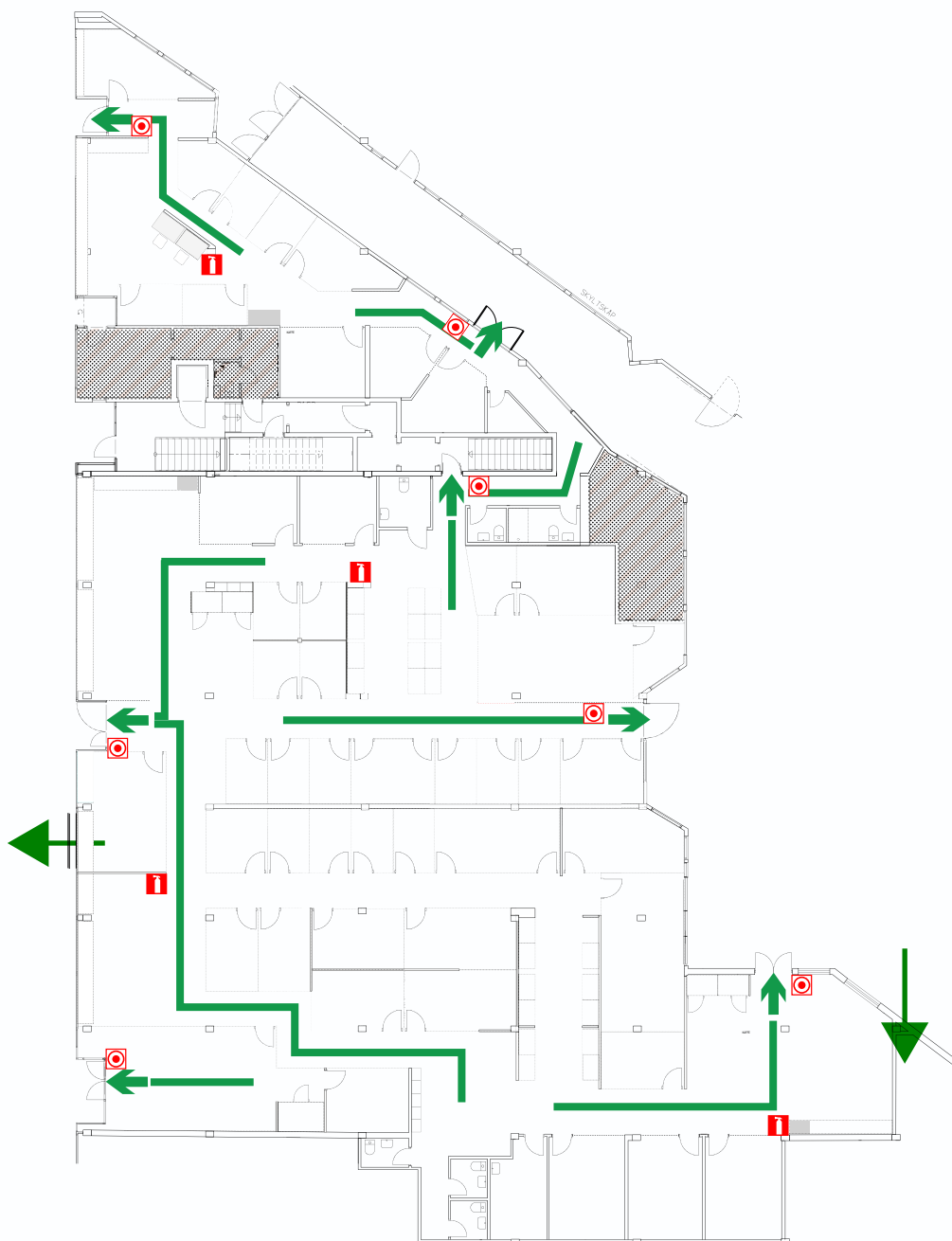


Rutiner vid brand – CoSpace, Sveagatan 6, Borlänge

Utrymningsvägar hittar du på närmaste utrymningsplan, där hittar du även närmaste brandsläckare. Hjälp dina kollegor ut från lokalen och ta er till vår återsamlingsplats. Vid utrymning är receptionspersonalen nu utrymningsledare. Denna bär då en skarpt gul alt. orange väst.

RÄDDA LARMA SLÄCK

- När larmet tjuiter utrym lokalen
- Hissarna får **ej** användas vid nödsituationer.
- Återsamlingsplats: Den lilla parken utanför Restaurang "Lilla Parken" mitt emot CoSpace



På återsamlingsplatsen

- Utrymningsansvariga kontrollerar sin personal och meddelar ev. saknade till Utrymningsledaren (gul alt. orange väst).
- Återinträde till lokalerna får ske först efter tillstånd av Räddningsledare eller av Utrymningsledare.

Brister och risker

Brister och risker i brandskyddet såsom ej fungerande branddörrar, blinkande lysrör och blockerade utrymningsvägar skall rapporteras till receptionen.

Är det brådskande kan du om möjligt även själv vidtaga nödvändiga åtgärder.

Besökare

För besökares säkerhet ansvarar respektive besöksmottagare. Vid utrymning kontrollera så att besökare följer med ut. Besökare som återkommande eller under längre perioder kommer vistas i lokalerna bör lämpligtvis informeras om utrymningsvägar och återsamlingsplats.

Utrymningsvägar

I ett nödläge måste utrymningsvägar vara fria för att trygga en säker evakuering av lokalerna. Därför är det viktigt att utrymningsvägar och gångväg till utrymningsväg inte är blockerade och att utrymningsskyltar är väl synliga i lokalerna.

Förstahandsbrandskydd

I en nödsituation måste handbrandsläckare, och brandfilter vara väl synliga och tillgängliga, en snabb insats kan vara skillnaden mellan en incident och en katastrof. Tänk därför på att aldrig blockera eller skymma brandskyddsutrustning eller tillhörande varselskyltar.

Levande ljus

Ljusstakar och dekorationer bör vara av obrännbart material. Placeras ej ljus nära gardiner eller annat brännbart material. Värmeljus placerade tätt ihop kan orsaka ett eldklot som antänder brännbart material. Lämna aldrig brinnande ljus i folktomma lokaler.

Rökning

Rökning sker endast utomhus. På grund av brandrisken skall inte askkoppar och fimpar tömmas bland brännbara sopor.

Hjärtstartare

- Hjärtstartare sitter vid utgång mot lastkajen i gallerian.
1. Vid hjärtstopp – Kontakta alltid 112
 2. Öppna skåpet och starta hjärtstartaren
 3. Följ instruktionerna